

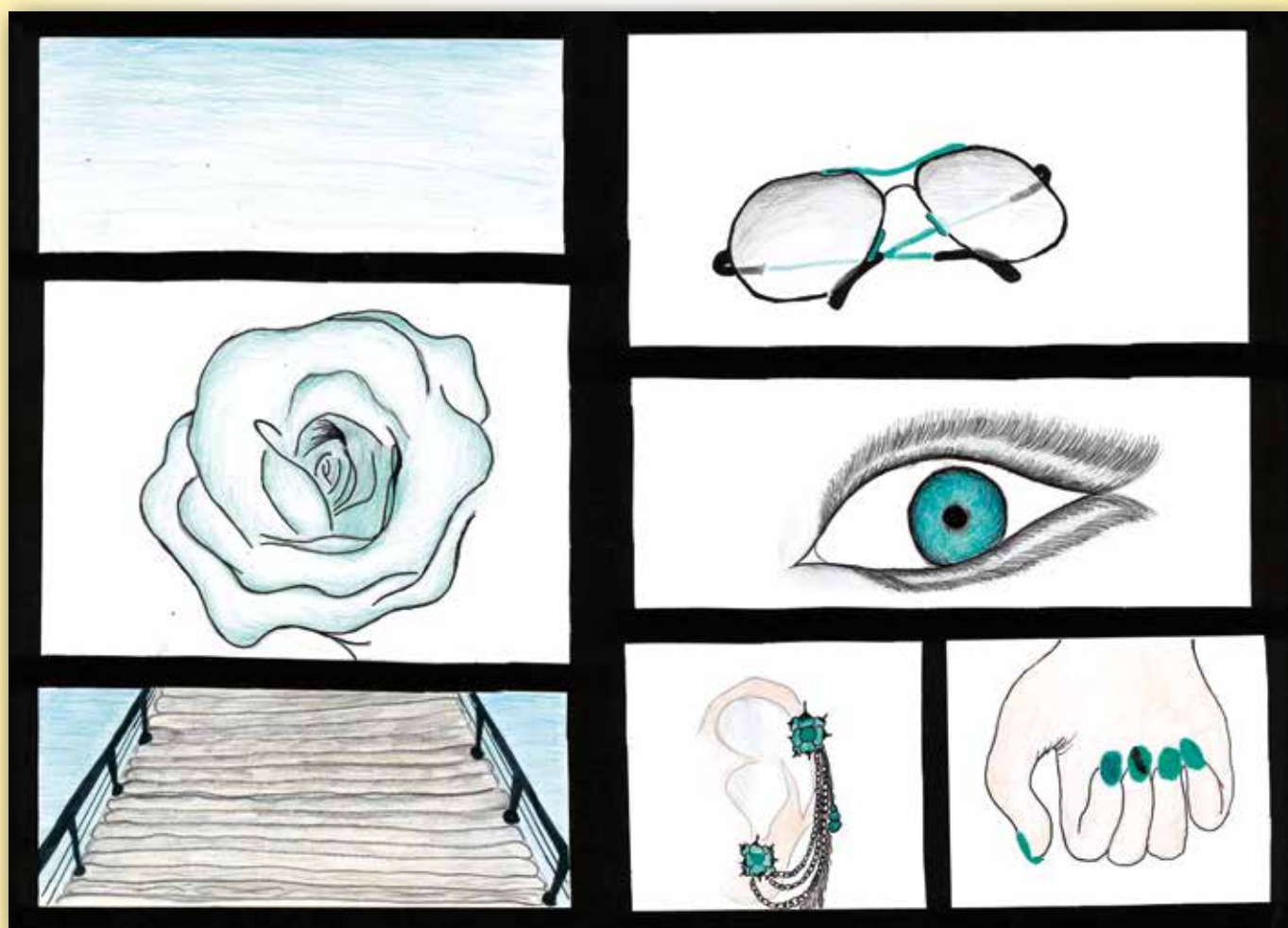


# Sankt Marein

im Mürztal

## GLÜCKSMOMENTE

MIT KUNSTWERKEN UNSERER  
NMS-SCHÜLER



# Kalender 2017

Für den Inhalt verantwortlich: Bgmin Doris Schutting | Zeichnungen: NMS Sankt Marein im Mürztal



# JÄNNER



*Das Glück erkennt man nicht mit dem Kopf, sondern mit dem Herzen!*

<b>1</b> So		11 Mi		21 Sa
2 Mo	<b>L</b> <b>R</b>	12 Do		<b>22</b> So
3 Di		13 Fr		23 Mo
4 Mi	<b>B</b>	14 Sa		24 Di
5 Do	Generalversammlung ÖKB Frauenberg <b>ASZ</b>	<b>15</b> So		25 Mi
6 Fr	• Zimmergewehr Schießen   Buschenschank Lechner (Lorenzen)   Jagdschutzverein • Dreikönigsfest Hl. Messe   Pfarre Sankt Marein	16 Mo		26 Do
7 Sa		17 Di		27 Fr
<b>8</b> So		18 Mi	<b>AP</b> <b>B</b>	28 Sa
9 Mo		19 Do		<b>29</b> So
10 Di		20 Fr	Wirtschaftsneujahrstreffen Marktgemeinde Sankt Marein i. M.	Eisschießen, Gasthaus Graßer Jagdschutzverein
				30 Mo
				<b>31</b> Di

### Wir sind für Sie da!

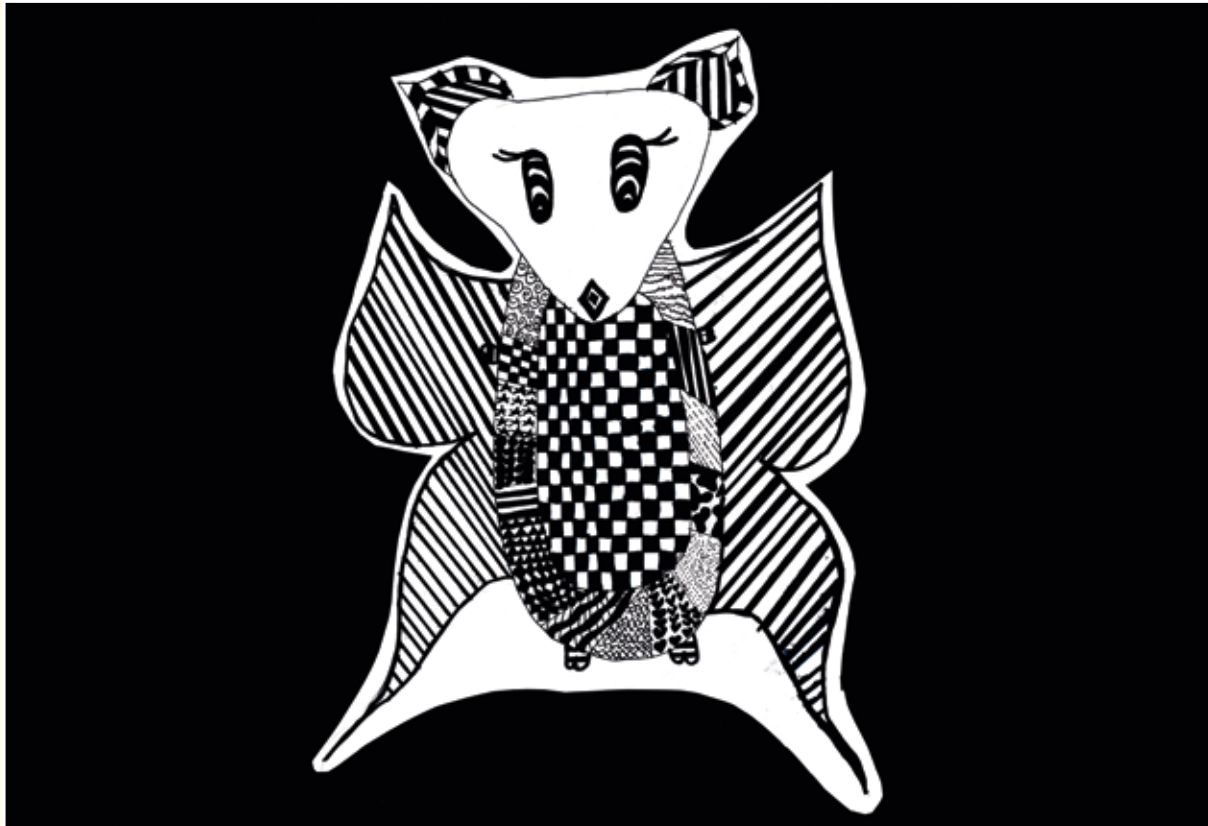
Amtsstunden: Mo. bis Fr. 08.00 - 12.00 Uhr  
Do. 14.00 - 17.00 Uhr

**R** = Restmüll      **L** = Leichtfraktion      **B** = Bioabfall      **ASZ** = Altstoffsammelz./Sperrmüll      **AP** = Altpapier

Achtung für Ortsteil Frauenberg: **R** **L** **B** **AP** bleibt gleich wie 2016!



# FEBRUAR



*Glück ist das Einzige, was wir anderen geben können, ohne es selbst zu haben!*

1 Mi Flohmarkt   Pfarrhof   Pfarre	<b>B</b>	11 Sa Kindermaskenball Kultur- und Sporthall Österr. Kinderfreunde	21 Di
2 Do	<b>ASZ</b>	12 So Nacht des Fuchses Jagdschutzverein	22 Mi
3 Fr		13 Mo	23 Do
4 Sa		14 Di	24 Fr
5 So		15 Mi	25 Sa ÖKB-Ball   Festsaal Sankt Lorenzen ÖKB Sankt Marein
6 Mo		16 Do	26 So
7 Di		17 Fr	27 Mo TuTaTo – Start aller Kurse SV – Sektion TuTaTo
8 Mi		18 Sa	28 Di Glühstand beim Pensionistentreff Pensionistenverband
9 Do		19 So	
10 Fr		20 Mo	

### Wir sind für Sie da!

Amtsstunden: Mo. bis Fr. 08.00 - 12.00 Uhr  
Do. 14.00 - 17.00 Uhr

**R** = Restmüll      **L** = Leichtfraktion      **B** = Bioabfall      **ASZ** = Altstoffsammelz./Sperrmüll      **AP** = Altpapier

Achtung für Ortsteil Frauenberg: **R L B AP** bleibt gleich wie 2016!



*Jeder Tag bringt das Glück eines neuen Anfangs!*

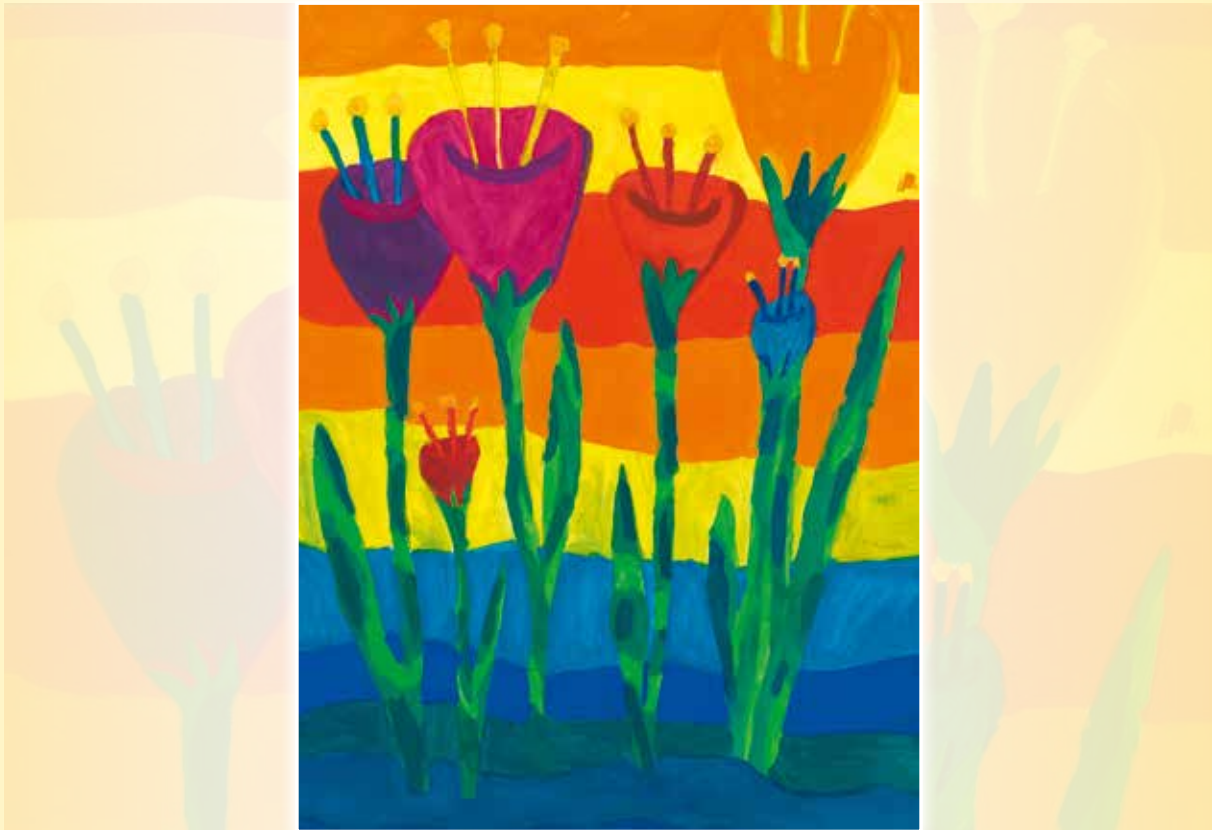
1 Mi Flohmarkt   Pfarrhof   Pfarre	<b>B</b>	11 Sa		21 Di	
2 Do	<b>ASZ</b>	<b>12</b> So		22 Mi	
3 Fr		13 Mo		23 Do	
4 Sa		14 Di		24 Fr	
<b>5</b> So		15 Mi	<b>AP B</b>	25 Sa	
6 Mo		16 Do		<b>26</b> So	
7 Di		17 Fr		27 Mo	<b>L R</b>
8 Mi		18 Sa		28 Di	
9 Do		<b>19</b> So	Trophäenschau   Pfarrsaal Lorenzen Jagdschutzverein	29 Mi	<b>B</b>
10 Fr		20 Mo		30 Do	
<b>Wir sind für Sie da!</b> Amtsstunden: Mo. bis Fr. 08.00 - 12.00 Uhr Do. 14.00 - 17.00 Uhr				31 Fr	

**R** = Restmüll    **L** = Leichtfraktion    **B** = Bioabfall    **ASZ** = Altstoffsammelz./Sperrmüll    **AP** = Altpapier

Achtung für Ortsteil Frauenberg: **R L B AP** bleibt gleich wie 2016!



# APRIL



*Nimm dir Zeit für deine Wünsche, sie sind der Weg zum Glück!*

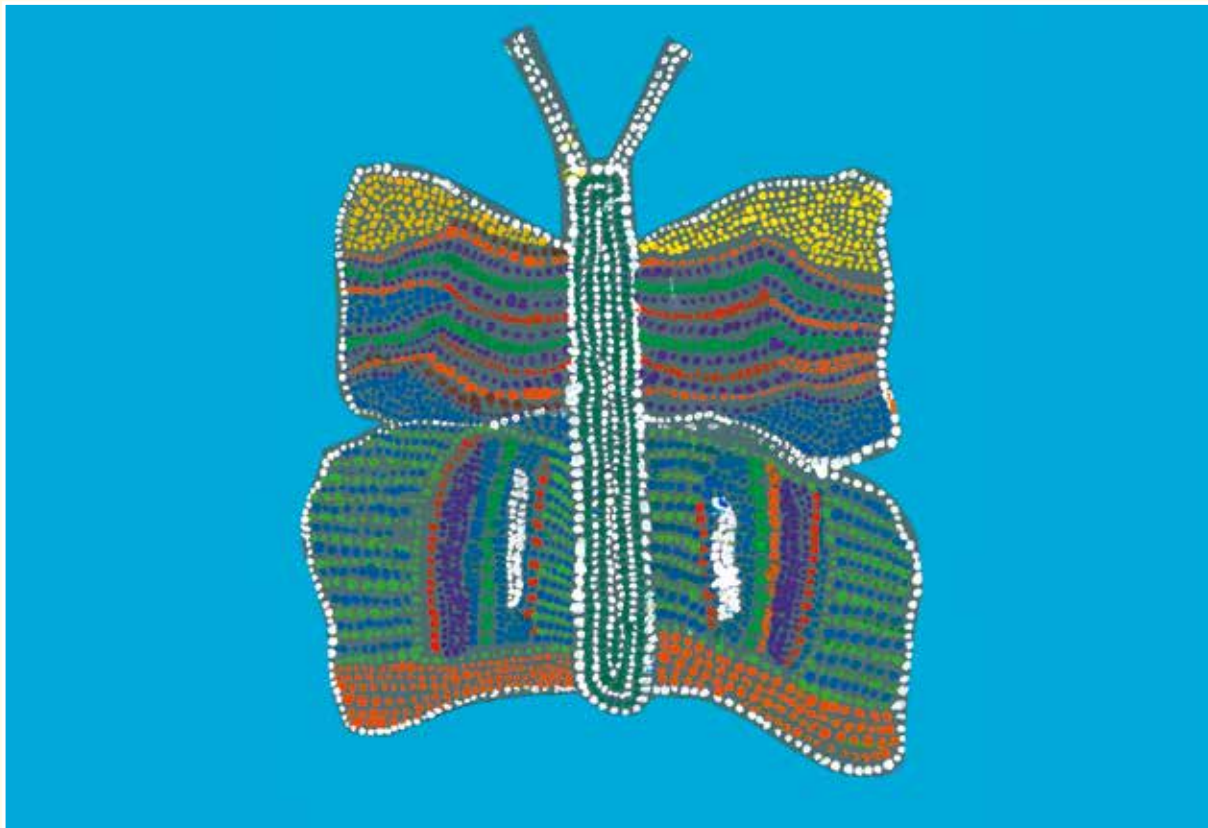
1 Sa Ostermarkt   Pfarre Sankt Marein	11 Di	21 Fr
2 So	12 Mi AP B	22 Sa
3 Mo	13 Do • Ostereiersuchen   Marktplatz   Kinderfr. • Gründo. Abendmahlfeier   Pfarre St. Lorenzen	23 So
4 Di	14 Fr	24 Mo R
5 Mi Flohmarkt   Pfarrhof   Pfarre Sankt Marein	15 Sa Karsamstag   Segnung des Weihfeuers vor der Kirche   Pfarre	25 Di
6 Do ASZ	16 So • Osterweckruf   MV Heimatklang • Ostersonntag   Auferstehungsfeier   Pfarre • Festgottesdienst   St. Lorenzen   Pfarre	26 Mi B
7 Fr	17 Mo • Ostermontag-Emmausgang v. Sankt Lorenzen n. Sankt Marein   Pfarre • Hl. Messe in Sankt Marein   Pfarre	27 Do
8 Sa Frühlingskonzert   Kultur- und Sporthalle MV Heimatklang	18 Di	28 Fr
9 So Palmsonntag   Hl. Messe mit Segnung der Palmzweige   Pfarre Sankt Marein	19 Mi	29 Sa Firmung in Sankt Lorenzen (für die Pfarren Sankt Marein und Sankt Lorenzen)   Pfarre
10 Mo	20 Do	30 So Maibaumaufstellen   Marktgemeinde Sankt Marein i. M.

### Wir sind für Sie da!

Amtsstunden: Mo. bis Fr. 08.00 - 12.00 Uhr  
Do. 14.00 - 17.00 Uhr

R = Restmüll    L = Leichtfraktion    B = Bioabfall    ASZ = Altstoffsammelz./Sperrmüll    AP = Altpapier

Achtung für Ortsteil Frauenberg: R L B AP bleibt gleich wie 2016!

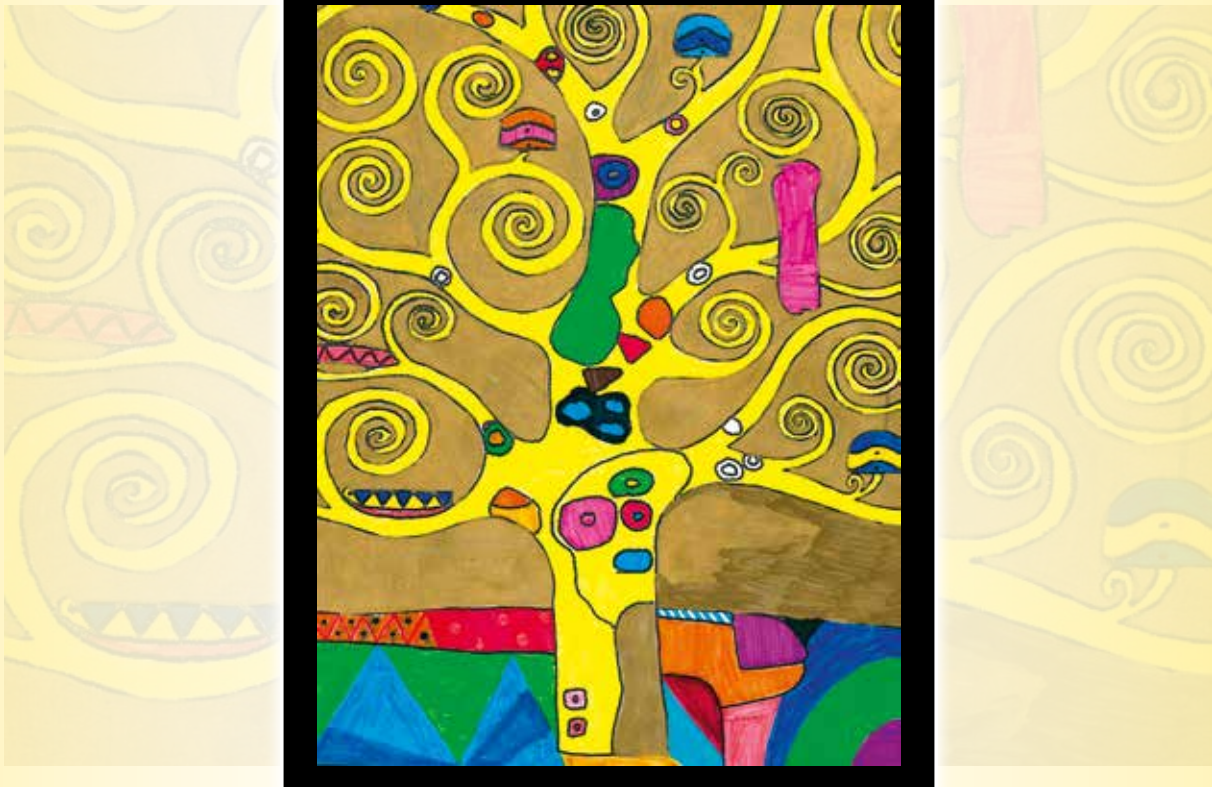


*Glück ist wie ein Schmetterling, wenn wir ruhig innehalten, lässt es sich auf uns nieder!*

<b>1</b> Mo Weckruf   MV Heimatklang	<b>11</b> Do AP	<b>21</b> So
<b>2</b> Di	<b>12</b> Fr Muttertagsfeier   Kultur- und Sporthalle Marktgemeinde Sankt Marein i. M.	<b>22</b> Mo R
<b>3</b> Mi Flohmarkt   Pfarrhof   Pfarre Sankt Marein	<b>13</b> Sa	<b>23</b> Di
<b>4</b> Do ASZ	<b>14</b> So	<b>24</b> Mi B
<b>5</b> Fr Dressurturnier   Schloß Graschnitz Reitclub Schloß Graschnitz   5.5. - 7.5.	<b>15</b> Mo	<b>25</b> Do Christi Himmelfahrt und Erstkommunion   Pfarre
<b>6</b> Sa	<b>16</b> Di	<b>26</b> Fr
<b>7</b> So	<b>17</b> Mi	<b>27</b> Sa
<b>8</b> Mo L	<b>18</b> Do	<b>28</b> So
<b>9</b> Di	<b>19</b> Fr	<b>29</b> Mo
<b>10</b> Mi B	<b>20</b> Sa	<b>30</b> Di
<b>Wir sind für Sie da!</b> Amtsstunden: Mo. bis Fr. 08.00 - 12.00 Uhr Do. 14.00 - 17.00 Uhr		<b>31</b> Mi

R = Restmüll    L = Leichtfraktion    B = Bioabfall    ASZ = Altstoffsammelz./Sperrmüll    AP = Altpapier

Achtung für Ortsteil Frauenberg: R L B AP bleibt gleich wie 2016!



*Glück ist Liebe, nichts anderes. Wer lieben kann, ist glücklich!*

1 Do	ASZ	11 So	21 Mi	B
2 Fr		12 Mo	22 Do	
3 Sa		13 Di	23 Fr	Sommerfest   Kindergartenareal Kindergarten
4 So	• Konzert   GH Kaiser Frauenberg Singrunde Frauenberg • Pfingstsonntag   Hl. Messe   Pfarre	14 Mi	24 Sa	B
5 Mo	Pfingstmontag   Hl. Messe   Pfarre	15 Do	25 So	Maibaumumschneiden   Hauptplatz Sankt Marein   Marktgemeinde Sankt Marein i. M.
6 Di		16 Fr	26 Mo	
7 Mi	Flohmarkt   Pfarrhof   Pfarre	17 Sa	27 Di	B
8 Do	AP	18 So	28 Mi	B
9 Fr		19 Mo	29 Do	L R
10 Sa	M3M – Marsch, in St. Lorenzen Sportverein Sankt Marein-Lorenzen	20 Di	30 Fr	Vorspielstunde der Musikschüler Marktgemeinde Sankt Marein i. M.

### Wir sind für Sie da!

Amtsstunden: Mo. bis Fr. 08.00 - 12.00 Uhr  
Do. 14.00 - 17.00 Uhr

**R** = Restmüll

**L** = Leichtfraktion

**B** = Bioabfall

**ASZ** = Altstoffsammelz./Sperrmüll

**AP** = Altpapier

Achtung für Ortsteil Frauenberg: **R L B AP** bleibt gleich wie 2016!



# JULI



*Das Glück kommt oft unverhofft durch eine Tür, die wir als fest verschlossen glaubten!*

1 Sa	11 Di	21 Fr
<b>2</b> So	12 Mi	22 Sa
3 Mo	13 Do	<b>23</b> So
4 Di	14 Fr	24 Mo
5 Mi	15 Sa	25 Di
6 Do	<b>16</b> So	26 Mi
7 Fr	17 Mo	27 Do
8 Sa	18 Di	28 Fr
<b>9</b> So	19 Mi	29 Sa
10 Mo	20 Do	<b>30</b> So
<b>Wir sind für Sie da!</b> Amtsstunden: Mo. bis Fr. 08.00 - 12.00 Uhr Do. 14.00 - 17.00 Uhr		
		31 Mo

R = Restmüll     
 L = Leichtfraktion     
 B = Bioabfall     
 ASZ = Altstoffsammelz./Sperrmüll     
 AP = Altpapier

Achtung für Ortsteil Frauenberg: R L B AP bleibt gleich wie 2016!





# AUGUST



*Es gibt keinen Weg zum Glück. Glückliche sein ist der Weg!*

1 Di		11 Fr		21 Mo
2 Mi	AP B	12 Sa		22 Di
3 Do	ASZ	13 So	Laurenzisonntag   Patrozinium (Festgottesdienst in St. Lorenzen für den Pfarrverband)   Pfarre Sankt Marein	23 Mi
4 Fr		14 Mo		24 Do
5 Sa		15 Di	Hochfest Mariä mit Kräuter- u. Blumensegnung   Pfarre	25 Fr
6 So		16 Mi		26 Sa
7 Mo		17 Do		27 So
8 Di		18 Fr		28 Mo
9 Mi	B	19 Sa		29 Di
10 Do		20 So		30 Mi
				31 Do

### Wir sind für Sie da!

Amtsstunden: Mo. bis Fr. 08.00 - 12.00 Uhr  
Do. 14.00 - 17.00 Uhr

**R** = Restmüll

**L** = Leichtfraktion

**B** = Bioabfall

**ASZ** = Altstoffsammelz./Sperrmüll

**AP** = Altpapier

Achtung für Ortsteil Frauenberg: **R L B AP** bleibt gleich wie 2016!



# SEPTEMBER



*Fast überall, wo es Glück gibt, gibt es Freude am Unsinn!*

1 Fr <b>Dressurturnier</b>   Schloß Graschnitz   Reitclub Schloß Graschnitz   1.9. - 3.9.	11 Mo <b>L</b> <b>R</b>	21 Do
2 Sa	12 Di	22 Fr
<b>3</b> So	13 Mi <b>B</b>	23 Sa
4 Mo	14 Do	<b>24</b> So <b>Ausflug</b>   ÖKB Frauenberg
5 Di	15 Fr	25 Mo <b>TuTaTo</b>   <b>Start aller Kurse</b>   SV – Sektion TuTaTo
6 Mi <b>Flohmarkt</b>   Pfarrhof   Pfarre	16 Sa	26 Di
7 Do <b>ASZ</b>	<b>17</b> So	27 Mi <b>AP</b> <b>B</b>
8 Fr	18 Mo	28 Do
9 Sa <b>Kameradenausflug</b>   ÖKB Frauenberg	19 Di	29 Fr
<b>10</b> So	20 Mi	30 Sa

### Wir sind für Sie da!

Amtsstunden: Mo. bis Fr. 08.00 - 12.00 Uhr  
Do. 14.00 - 17.00 Uhr

**R** = Restmüll

**L** = Leichtfraktion

**B** = Bioabfall

**ASZ** = Altstoffsammelz./Sperrmüll

**AP** = Altpapier

Achtung für Ortsteil Frauenberg: **R** **L** **B** **AP** bleibt gleich wie 2016!



# OKTOBER



*Glück ist, wenn der Verstand tanzt, das Herz atmet und die Augen leben!*

<b>1</b> So		11 Mi	<b>B</b>	21 Sa	
2 Mo		12 Do		<b>22</b> So	
3 Di		13 Fr		23 Mo	<b>L</b>
4 Mi	• Flohmarkt   Pfarrhof   Pfarre • Pensionistenausflug   der Marktgemeinde Sankt Marein	14 Sa		24 Di	
5 Do	<b>ASZ</b>	<b>15</b> So		25 Mi	<b>AP B</b>
6 Fr		16 Mo		<b>26</b> Do	Familienwandertag zum Nationalfeiertag Marktgemeinde Sankt Marein i. M.
7 Sa		17 Di		27 Fr	
<b>8</b> So	Erntedankfest   Pfarre Sankt Marein	18 Mi		28 Sa	
9 Mo	<b>R</b>	19 Do	Kasperltheater   Gemeindeamt Kinderfreunde	<b>29</b> So	
10 Di		20 Fr	Sportlergala   Kultur- und Sporthalle Marktgemeinde Sankt Marein i. M.	30 Mo	
				31 Di	

## Wir sind für Sie da!

Amtsstunden: Mo. bis Fr. 08.00 - 12.00 Uhr  
Do. 14.00 - 17.00 Uhr

**R** = Restmüll

**L** = Leichtfraktion

**B** = Bioabfall

**ASZ** = Altstoffsammelz./Sperrmüll

**AP** = Altpapier

Achtung für Ortsteil Frauenberg: **R L B AP** bleibt gleich wie 2016!



# NOVEMBER



Glück findest du, wenn du zulässt, dass es dich findet!

1 Mi	• Friedhofsammlung „Schwarzes Kr.“ ÖKB St. Marein & Frauenberg • Allerheiligen   Hl. Messe   Pfarre • Andacht i.d. Kirche - Prozession z. Friedhof   Pfarre • Gräbersegnung   Pfarre Sankt Marein	11 Sa	21 Di
2 Do	Allerseelen   Hl. Messe mit anschl. Friedhofgang   Pfarre Sankt Marein <b>ASZ</b>	<b>12</b> So	22 Mi <b>AP B</b>
3 Fr		13 Mo	23 Do
4 Sa		14 Di	24 <b>Kindermärchen</b> Kultur- und Sporthalle   Marktgemeinde Sankt Marein i. M.
<b>5</b> So	Totengedenken   ÖKB Sankt Marein	15 Mi	25 Sa
6 Mo	<b>R</b>	16 Do	<b>26</b> So
7 Di		17 Fr	27 Mo
8 Mi	Flohmarkt   Pfarrhof   Pfarre <b>B</b>	18 Sa	28 Di
9 Do		<b>19</b> So	29 Mi
10 Fr	Laternenfest   Kindergarten	20 Mo	30 Do

### Wir sind für Sie da!

Amtsstunden: Mo. bis Fr. 08.00 - 12.00 Uhr  
Do. 14.00 - 17.00 Uhr

**R** = Restmüll

**L** = Leichtfraktion

**B** = Bioabfall

**ASZ** = Altstoffsammelz./Sperrmüll

**AP** = Altpapier

Achtung für Ortsteil Frauenberg: **R L B AP** bleibt gleich wie 2016!



# DEZEMBER



*Das größte Glück ist wie ein Mosaik; ein Werk aus vielen kleinen Steinen!*

1 Fr		11 Mo		21 Do
2 Sa	• <b>Weihnachtsmarkt</b>   Pfarre Sankt Marein • <b>Adventkranzweihe mit Hl. Messe</b>   Pfarre Sankt Marein	12 Di		22 Fr
<b>3</b> So		13 Mi		23 Sa
4 Mo	<b>L</b> <b>R</b>	14 Do		<b>24</b> So
5 Di	• <b>Nikolausfeier</b>   Hauptplatz   MG St. Marein • <b>Nikolaus-Hausbesuche</b>   mit Voranmeldung   Kinderfreunde	15 Fr		25 Mo
6 Mi	<b>Flohmarkt</b>   Pfarrhof   Pfarre	16 Sa		26 Di
7 Do	<b>Weihnachtsfeier für unsere Pensionisten</b>   Kultur- u. Sporthalle Marktgemeinde Sankt Marein i. M.	<b>17</b> So	<b>Weihnachtswunschkonzert</b>   Kultur- und Sporthalle   MV Heimatklang	27 Mi
<b>8</b> Fr	• <b>Mariä Empfängnis</b>   Hl. Messe   Pfarre • <b>Adventsingen</b>   Pfarrkirche Sankt Marein   GV Sankt Marein	18 Mo		28 Do
9 Sa	<b>Weihnachtsfeier</b>   Kultur- und Sporthalle Pensionistenverband	19 Di		29 Fr
<b>10</b> So		20 Mi	<b>AP</b> <b>B</b>	30 Sa
<b>Wir sind für Sie da!</b> Amtsstunden: Mo. bis Fr. 08.00 - 12.00 Uhr Do. 14.00 - 17.00 Uhr				<b>31</b> So
				Jahresabschlussgottesdienst Hl. Messe   Pfarre

**R** = Restmüll

**L** = Leichtfraktion

**B** = Bioabfall

**ASZ** = Altstoffsammelz./Sperrmüll

**AP** = Altpapier

Achtung für Ortsteil Frauenberg: **R L B AP** bleibt gleich wie 2016!